

REVISIONS				DATE	APPROVED
2	REV	DESCRIPTION	DATE		
-		ORIGINAL RELEASE	2/7/03		

Description:

Low Noise Amplifier designed for Military and Industrial applications. This amplifier is supplied in our standard PE2 housing that can be used as a SMA connectorized or a surface mount component. Other packages and connector types are available.

This model provides the following performance. Data is available upon request.

Specifications:

- Frequency Range: 9.0 to 10.0 GHz
Gain: 10dB Typ.
Gain Flatness: +/-0.5dB Max.
Noise Figure: 4.0dB Typ.
OP1dB: 12dBm Min.
VSWR Input/Output: 2.0:1 Max.
DC Voltage Supply: +12 to +15V/DC
DC Current Draw: 65mA Max.

Features:

- Internal Voltage Regulation
Unconditional Stability
Standard Operating Temperature -20 to +70 Deg. C

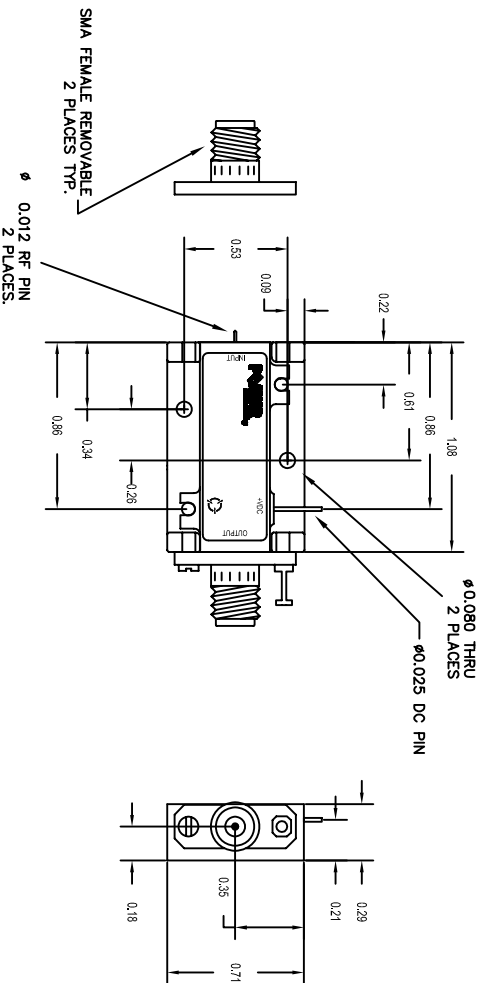
Available Options:

- Various Package types
Various Connector types
Temperature Compensation
Hermetic Sealing
Gain and Phase Matching
MIL-STD-883 Screening Available

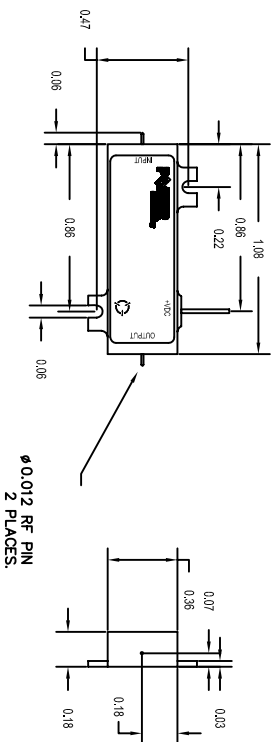
Environmental Ratings:

- Temperature: -20 to +70 Deg. C (Operating) ; -55 to +85 Deg C (Available)
Humidity: MIL-STD-202F, METHOD 103B COND B.
Shock: MIL-STD-202F, METHOD 213B COND B.
Altitude: MIL-STD-202F, METHOD 105C COND B.
Temperature Cycle: MIL-STD-202F, METHOD 107D COND A
- Note: The above specifications are subject to change or revision.

PE2 HOUSING WITH CARRIER



PE2 HOUSING WITHOUT CARRIER (SURFACE MOUNT)



UNLESS OTHERWISE SPECIFIED
DIMENSIONS ARE IN INCHES
TOLERANCES ARE:
FRACTIONS DECIMALS ANGLES
± .XX ± 0.010 ±
.XXX ± 0.005

PART NO.		DATE		TITLE	
APPROVALS		DATE		5715 Industry Lane, Unit 11 FREDERICK, MARYLAND	
MATERIAL:		6061-T6 Aluminum		FINISH:	
Gold Plate over Nickel		DO NOT SCALE DRAWING		PRODUCT FEATURE	
PE2-10-9K010RD-480-14-12-SF		WEB - MODEL		A	
B		11X53		11X53	
A		11X53		11X53	
11X53		11X53		11X53	
11X53		11X53		11X53	
11X53		11X53		11X53	
11X53		11X53		11X53	
11X53		11X53		11X53	
11X53		11X53		11X53	
11X53		11X53		11X53	
11X53		11X53		11X53	
11X53		11X53		11X53	
11X53		11X53		11X53	
11X53		11X53		11X53	
11X53		11X53		11X53	
11X53		11X53		11X53	
11X53		11X53		11X53	
11X53		11X53		11X53	
11X53		11X53		11X53	
11X53		11X53		11X53	
11X53		11X53		11X53	
11X53		11X53		11X53	
11X53		11X53		11X53	
11X53		11X53		11X53	
11X53		11X53		11X53	
11X53		11X53		11X53	
11X53		11X53		11X53	
11X53		11X53		11X53	
11X53		11X53		11X53	
11X53		11X53		11X53	
11X53		11X53		11X53	
11X53		11X53		11X53	
11X53		11X53		11X53	
11X53		11X53		11X53	
11X53		11X53		11X53	
11X53		11X53		11X53	
11X53		11X53		11X53	
11X53		11X53		11X53	
11X53		11X53		11X53	
11X53		11X53		11X53	
11X53		11X53		11X53	
11X53		11X53		11X53	
11X53		11X53		11X53	
11X53		11X53		11X53	
11X53		11X53		11X53	
11X53		11X53		11X53	
11X53		11X53		11X53	
11X53		11X53		11X53	
11X53		11X53		11X53	
11X53		11X53		11X53	
11X53		11X53		11X53	
11X53		11X53		11X53	
11X53		11X53		11X53	
11X53		11X53		11X53	
11X53		11X53		11X53	
11X53		11X53		11X53	
11X53		11X53		11X53	
11X53		11X53		11X53	
11X53		11X53		11X53	
11X53		11X53		11X53	
11X53		11X53		11X53	
11X53		11X53		11X53	
11X53		11X53		11X53	
11X53		11X53		11X53	
11X53		11X53		11X53	
11X53		11X53		11X53	
11X53		11X53		11X53	
11X53		11X53		11X53	
11X53		11X53		11X53	
11X53		11X53		11X53	
11X53		11X53		11X53	
11X53		11X53		11X53	
11X53		11X53		11X53	
11X53		11X53		11X53	
11X53		11X53		11X53	
11X53		11X53		11X53	
11X53		11X53		11X53	
11X53		11X53		11X53	
11X53		11X53		11X53	
11X53		11X53		11X53	
11X53		11X53		11X53	
11X53		11X53		11X53	
11X53		11X53		11X53	
11X53		11X53		11X53	
11X53		11X53		11X53	
11X53		11X53		11X53	
11X53		11X53		11X53	
11X53		11X53		11X53	
11X53		11X53		11X53	
11X53		11X53		11X53	
11X53		11X53		11X53	
11X53		11X53		11X53	
11X53		11X53		11X53	
11X53		11X53		11X53	
11X53		11X53		11X53	
11X53		11X53		11X53	
11X53		11X53		11X53	
11X53		11X53		11X53	
11X53		11X53		11X53	
11X53		11X53		11X53	
11X53		11X53		11X53	
11X53		11X53		11X53	
11X53		11X53		11X53	
11X53		11X53		11X53	
11X53		11X53		11X53	
11X53		11X53		11X53	
11X53		11X53		11X53	
11X53		11X53		11X53	
11X53		11X53		11X53	
11X53		11X53		11X53	
11X53		11X53		11X53	
11X53		11X53		11X53	
11X53		11X53		11X53	
11X53		11X53		11X53	
11X53		11X53		11X53	
11X53		11X53		11X53	
11X53		11X53		11X53	
11X53		11X53		11X53	
11X53		11X53		11X53	
11X53		11X53		11X53	
11X53		11X53		11X53	
11X53		11X53		11X53	
11X53		11X53		11X53	
11X53		11X53		11X53	
11X53		11X53		11X53	
11X53		11X53		11X53	
11X53		11X53		11X53	
11X53		11X53		11X53	
11X53		11X53		11X53	
11X53		11X53		11X53	
11X53		11X53		11X53	
11X53		11X53		11X53	
11X53		11X53		11X53	
11X53		11X53		11X53	
11X53		11X53		11X53	
11X53		11X53		11X53	
11X53		11X53		11X53	
11X53		11X53		11X53	
11X53		11X53		11X53	
11X53		11X53		11	